



**Soo Contemporary | Shadi Salimi | Against the Light | April
18 to 09 May 2025 | First Floor || Opening Hours 4 - 9 pm |
Mon to Fri 4 - 8 pm | Soo is closed on Sat and Sun |.**

info@soocontemporary.com No 30. Pourmousa St. Somayeh St @soocontemporary

شادی سلیمی (متولد، ۱۳۷۹ شهر قوچان، استان خراسان رضوی، ایران) فارغ التحصیل نقاشی از دانشگاه هنر شیراز و دانشجوی ارشد نقاشی دانشگاه هنر تهران است. آنچه که از ابتدا در آثار او ثابت بوده، استفاده از فضای خلوت و رنگ های محدود است. علاقه به عناصر طبیعت و محدودیتی که امروزه برای آنها وجود دارد، موضوع نقاشی های او بوده است. نمایش این محدودیت روز به روز شخصی تر می شود و احساسات فردی در واکنش به پیرامون را هم در بر می گیرد. در این نقاشی ها، برای نشان دادن این احساسات، از عناصری که نشان از بالندگی و آزادی دارند استفاده می شود.

ضد نور

خلاف جهت حرکت کردن، به تنهایی می‌تواند هدفی برای دنبال کردن باشد. این هدف می‌تواند دلایل گوناگونی داشته باشد که گاه از رفتاری مقابله‌ای، نافرمانی و سرکشی ناشی می‌شود و یا گاهی بهترین تصمیمی است که یک شخص می‌تواند در شرایطی که در آن قرار دارد، بگیرد. سعی من بر به تصویر کشیدن بازماندگانی است که خلاف جهتی که تصور می‌شود، حرکت می‌کنند. هر قدر آسیب‌زننده یا مؤثر، تفاوتی ندارد...



Shadi Salimi
Oil on canvas
100 x 70 cm
2025
SH-S-04-01-1-1



Shadi Salimi
Oil on canvas
50 x 70 cm
2025
SH-S-04-01-1-2





Shadi Salimi
Oil on canvas
50 x 70 cm
2025
SH-S-04-01-1-3



Shadi Salimi
Oil on canvas
50 x 70 cm
2025
SH-S-04-01-1-4





Shadi Salimi
Oil on canvas
50 x 70 cm
2025
SH-S-04-01-1-5

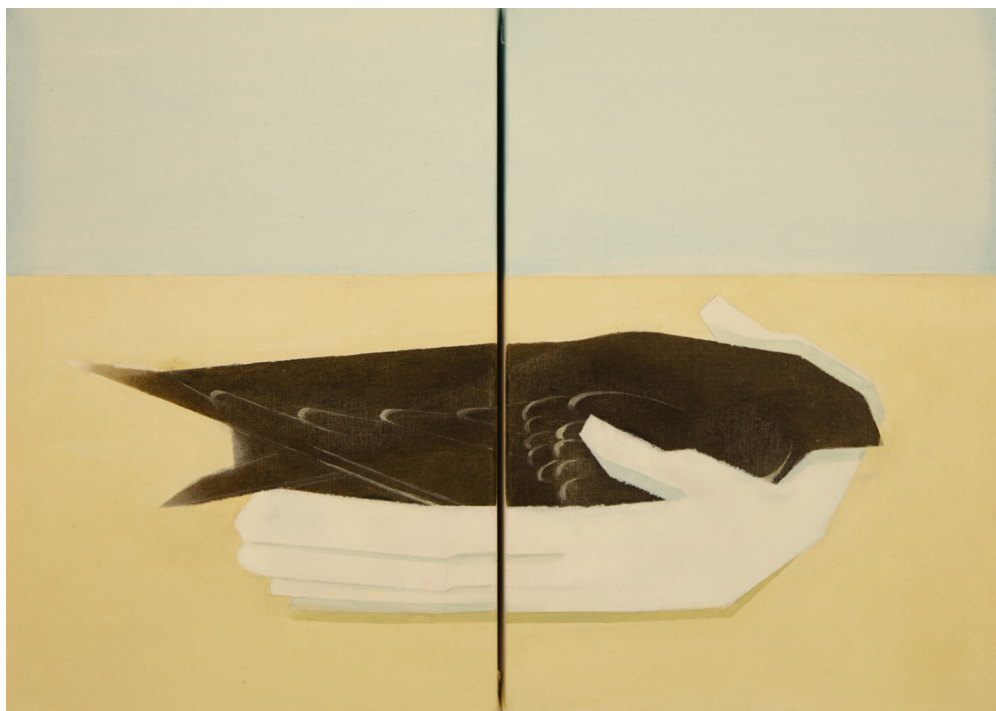


Shadi Salimi
Oil on canvas
50 x 70 cm
2025
SH-S-04-01-1-6





Shadi Salimi
Oil on canvas
40 x 50 cm
2025
SH-S-04-01-1-7



Shadi Salimi
Oil on canvas
30 x 40 cm
2025
SH-S-04-01-1-8





Shadi Salimi
Oil on canvas
30 x 40 cm
2025
SH-S-04-01-1-9

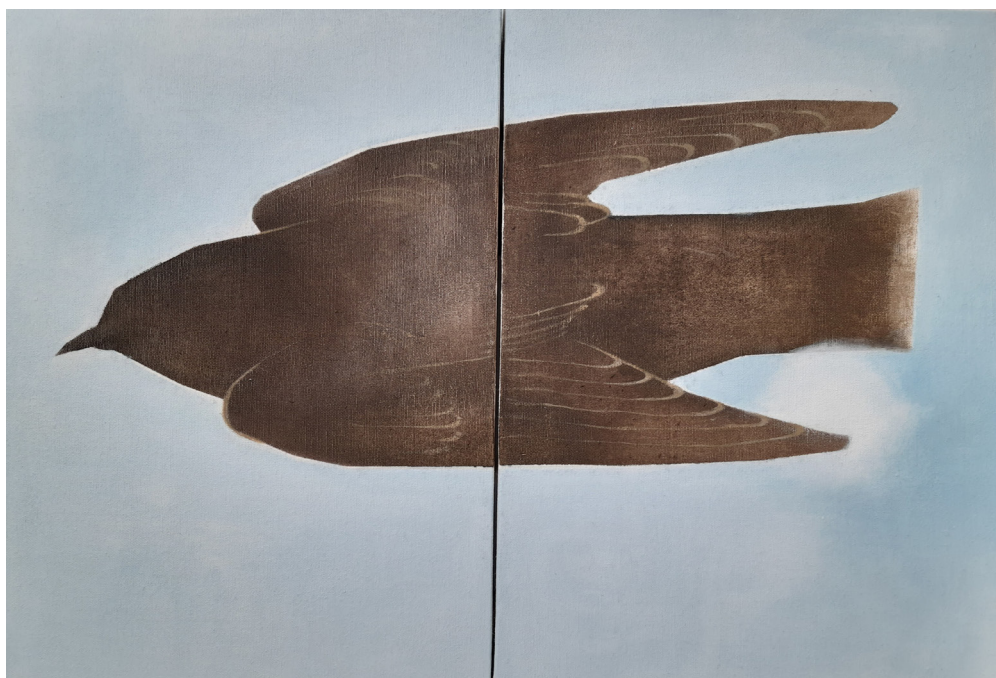


Shadi Salimi
Oil on canvas
30 x 40 cm
2025
SH-S-04-01-1-10

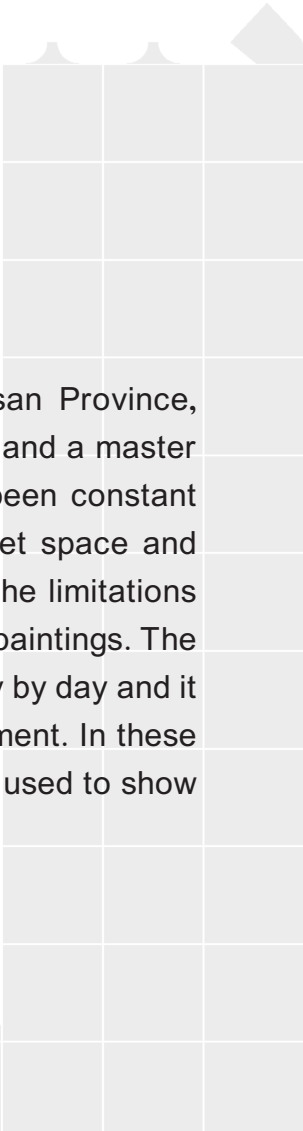




Shadi Salimi
Oil on canvas
50 x 70 cm
2024
SH-S-03-13-2-35



Shadi Salimi
Oil on canvas
40 x 30 cm
2024
SH-S-03-13-2-34



Shadi Salimi (born in 2000, Quchan, Razavi Khorasan Province, Iran) is a painting graduate from Shiraz Art University and a master painting student at Tehran Art University. What has been constant in her artworks since the beginning is the use of quiet space and limited colors. Interest in the elements of nature and the limitations that exist for them today, have been the subject of her paintings. The display of this limitation is becoming more personal day by day and it includes individual feelings in response to the environment. In these paintings, elements that show growth and freedom are used to show these feelings.



soo
con-
tempo-
rary

سودا
معاصر

Against the light

Moving against the current can, in itself, be a goal worth pursuing. This goal may stem from various reasons — sometimes arising from oppositional behavior, defiance, or rebellion, and other times, it may be the best decision a person can make given their circumstances. My effort is to depict the survivors who move in a direction contrary to what is expected. No matter how damaging or impactful — it makes no difference.

soo
con-
tempo-
rary

سُو
مؤقت

soo
con-
tempo-
rary

معاصر
مؤعة